



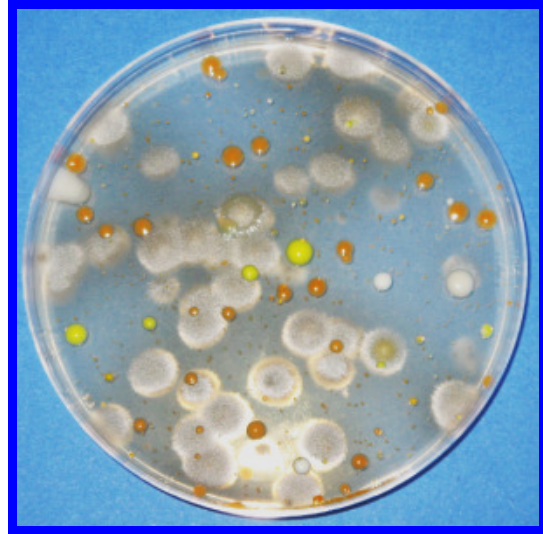
# Matvælafræðingur B.Sc. (Hons.)

## Fréttabréf Hreinlætisklúbbsins

### Ísklakavélar og hreinlæti

Uppbygging og vinnsla ísklakavéla í framleiðslu- og veitingadeildum er sú að grunni til að tekið er inn vatn um inntak ísvélar. Vatnið fer síðan eftir leiðslum vélarinnar, lendir í litlum hólfulum og frýs þar og loks fara ísklakarnir í biðu.

Algengt er að ísklakinn sé skammtaður með því að lyfta upp loki framan á ísklakavélinni, handausu er stungið ofan í og mokað er upp úr hólfinu. Nýjustu vélarinnar eru lokaðar og ísklakinn dettur niður um stút í ílát.



Því miður er algengt er að sjá töluverð óþrif í kringum opnar ísklakavélar. Þar má m.a. nefna:

- Ísklakavélin er ekki þrifin nógu oft að innan með gerileyðandi hreinsiefni eða að sundutekt er ábótavant. Viðhald ísklakavélarinnar er áfátt.
- Handausur eru þannig að auðvelt er að menga ísklakann við skömmtun vegna snertingu af höndum. Þær þarf að gerileyða reglulega. Í versta falli eru notaðar litlar fötur við skömmtun. Ausan liggur ofan á vélinni eða utan á í snúru þar sem ytri mengun á greiða leið, eða að hún marar í hálfu kafi í ísklakanum.
- Rangur frágangur er á frárennsli ísklakavélarinnar, jafnvel þannig að mengun getur borist upp í vélina um frárennisslönguna, sé hún beintengd við frárennsli - t.d. ef slangan frá vélinni er tengd beint við niðurfallið, án vatnsláss.
- Hlutir s.s. vínflöskur eru settar ofan í ísklakann (hólfið) til kælingar.

Við tókum sýni til ræktunar af handahófi úr ísklakavél á markaði þar sem almenningur getur farið ofan í ísklakavélina og fengið sér ísklaka til heimilisnota. Heildarfjöldi örvera reyndist vera nokkur þúsund örverur í hverjum millilítra (1 mL) (Sjá mynd af ræktunarskálinni hér að ofan). Þarna reyndust vera gerlar í ýmsum litafbrigðum auk fjölda myglu- og gersveppa. Frekar ógeðslegt í raun.

Ef þú ert með ísklakavél þá ráðleggjum við eftirfarandi:

- Látið ísklakavélina inn í reglubundin vikuleg þrif matvælafræðingur B.Sc. (Hons.) í samráði við hreinsiefnaframleiðanda og þjónustuaðila vélarinnar.
- Látið tæknimann fara yfir hana reglulega. Kælitækni ehf. (<http://www.cooltech.is>) er dæmi um fyrirtæki sem annast þjónustu við ísklakavélar. Þeir hafa útbúið vandað fræðsluefni um þrif og umgengni ísklakavéla.

Með bestu kveðju,

Hákon Jóhannesson  
Matvælafræðingur B.Sc. (Hons.)

September, 2008