



Matvælatækni ehf.

MAT Á ÁRANGRI ÞRIFA

Leiðbeiningar í máli og myndum varðandi notkun RODAK snertiskála

- Meðhöndlun skála og aðferðir við sýnatöku af flötum
- Aflestur af snertiskálum við lok ræktunar og túlkun niðurstaðna



Matvælatækni ehf.

Notkun á RODAK snertiskálum:



Rodak snertiskálin er þannig samsett: Neðri skál fyllt með næringarhlaupi sem í eru bindiefni fyrir ýmis sóttþreinsiefni. Efra lok er til hlífðar. Geymsluþol skálarinnar er um 8 -10 daga frá framleiðsludegi, en hlaupið þornar með tímanum.

1. Takið skálina úr hlífðarpokanum. Skoðið dagssetningu (best fyrir merkingu) og staðfestið að skálin sé innan geymsluþolsmarka. Takið teygjuna af skálinni.



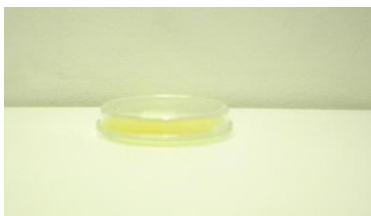
2. Sá flötur sem taka skal sýni af þarf að vera búinn að þorna eftir þrif og gerileyðingu. Takið lokið varlega af. Gætið þess að snerta ekki yfirborð skálarinnar við meðhöndlun hennar. Miðað skal við að taka aðeins sýni af fleti sem hefur verið þvegin og gerileyddur.



3. Snúið neðri skálinni á hvolf þannig að hlaupið snúi að þeim fleti sem taka á sýni af og leggið ofan á flötinn. Þrýstið létt með einum fingri ofan á skálina þannig að allur hlaupflöturinn snerti yfirborðið. Snertitími skal vera **15 sek.**



4. Takið skálina upp, snúið við og setjið lokið varlega á og teygjuna utan um. Merkið skálina með degi sýnatöku og sýnatökustað. Setjið hana aftur í hlífðarpokann sem hún kom í.



5. Geymið skálina í lokuðum skáp og skoðið yfir borð hlaupsins á þriðja og fjórða degi (allt eftir aðstæðum) og teljið alla "hnappana" (smáa sem stóra) sem fram koma á síðasta aflestrardegi. Skráið niðurstöður á meðfylgjandi eyðublað og túlkið niðurstöður.



Matvælatækni ehf.

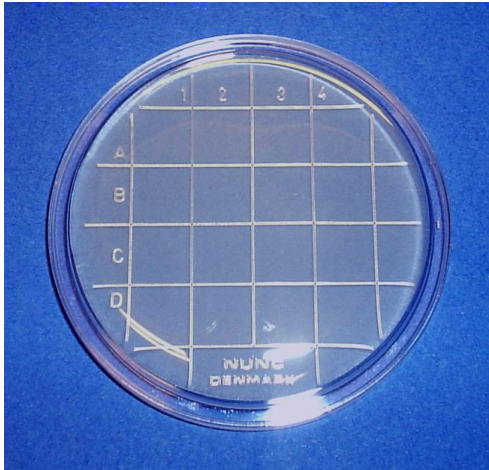
Athuga:

Ekki opna skálina eftir sýnatöku vegna mengunarhættu. Að aflestri loknum skal leggja snertiskálarnar í klórupplausn í 2 klst. til sótthreinsunar og henda síðan með almennu rusli. Sótthreinsiupplausn má útbúa með því að blanda 3 töppum af 5% bleikiklóri í ½ L af vatni. Gefur um 2.000 p.p.m. af virkum klór.

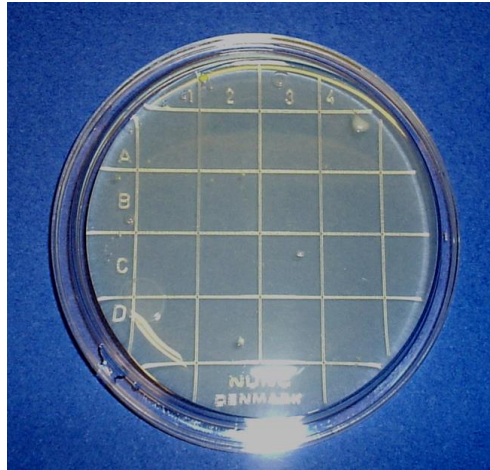


Matvælatækni ehf.

Rodak skálar - aflestur



Skál 1 = 0 hnappar
Túlkun = Gott (telst fullnægjandi)



Skál 2 = 10 hnappar
Túlkun = Sæmilegt (telst fullnægjandi)



Skál 3 = 50 hnappar
Túlkun = Lélegt (telst ófullnægjandi)




Skál 4 = 115 hnappar
Túlkun = Mjög lélegt (telst ófullnægjandi)



Matvælatækni ehf.

Niðurstöður aflestur af RODAK skálum:

Fyrirtæki: _____ Umsjón: _____

Dags sýnataka:	Merking skálar:	Sýnatökustaður:	Fjöldi hnappa á skál:	Túlkun: 			
				Gott	Sæmilegt	Lélegt	Mjög lélegt

Leiðbeinandi viðmiðunarmörk fyrir snertiskálar eftir þrif:

0 = Gott; 1 – 10 = Sæmilegt; 11-100 = Lélegt; Meira en 100 = MJög lélegt

1.3.2015

©2014-2015 Hákon Jóhannesson

Matvælatækni ehf.
Hamraborg 9
200 Kópavogur

Sími: 554 52 60
Farsími 898 5261

matvaelataekni@gmail.com
www.matvaelataekni.is